

AULA EN JUEGO



OFERTA DE EMPLEO

GRANJERO O GRANJERA PARA EXPLOTACIÓN OVINA



REQUISITOS

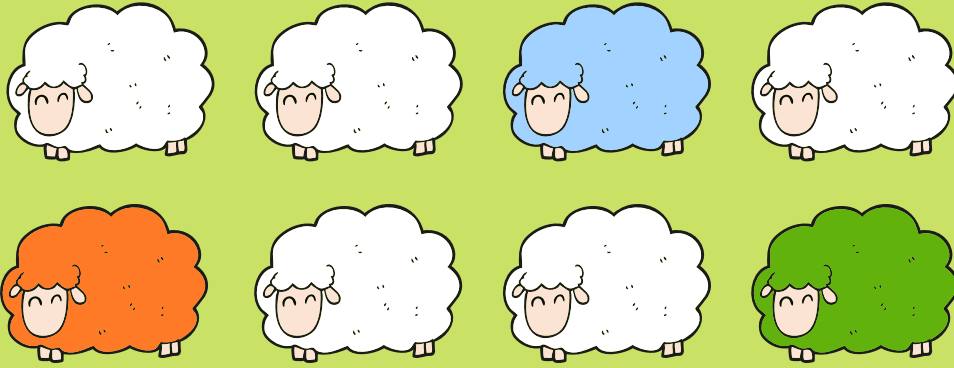
- Vivir cerca de Fuente Narváez
- Tener experiencia en el sector ovino
- Capacidad de pasar largas horas hablando con animales
- Tener carnet de tractor

L@S INTERESAD@S, MANDAD UNA CARTA
EXPLICANDO POR QUÉ SOIS EL/LA CANDIDATA
IDEAL PARA EL PUESTO





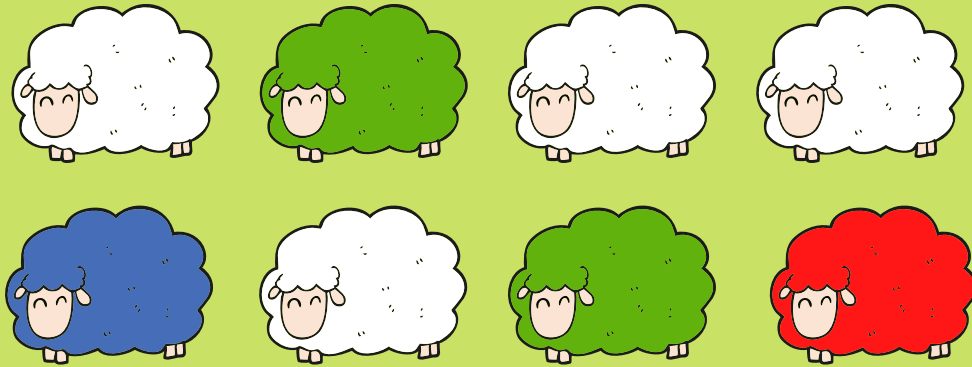
¿Cuántas ovejas puntúas si eres el granjero naranja?



@unzorritoenclase



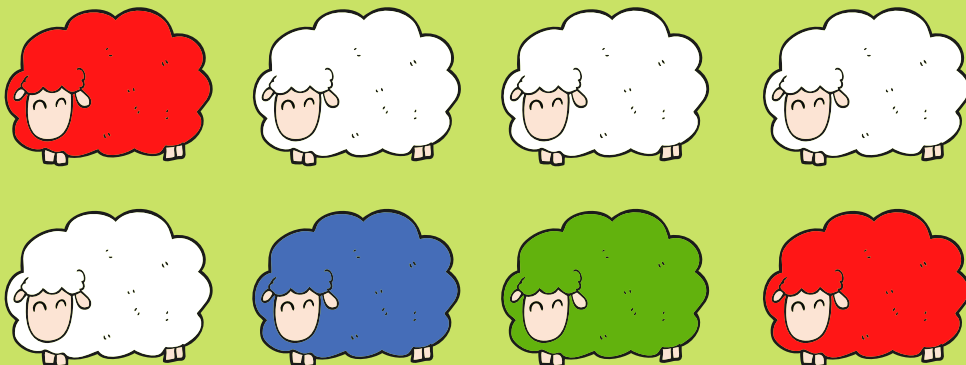
¿Cuántas ovejas puntúas si eres la granjera verde?



@unzorritoenclase



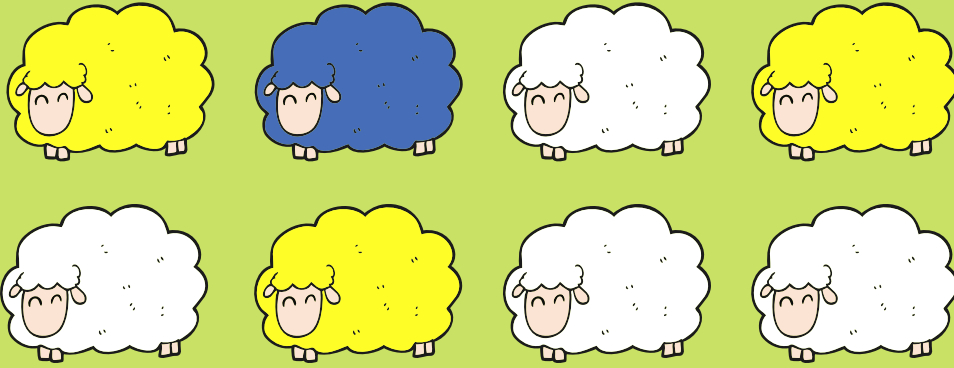
¿Cuántas ovejas puntúas si eres el granjero rojo?



@unzorritoenclase



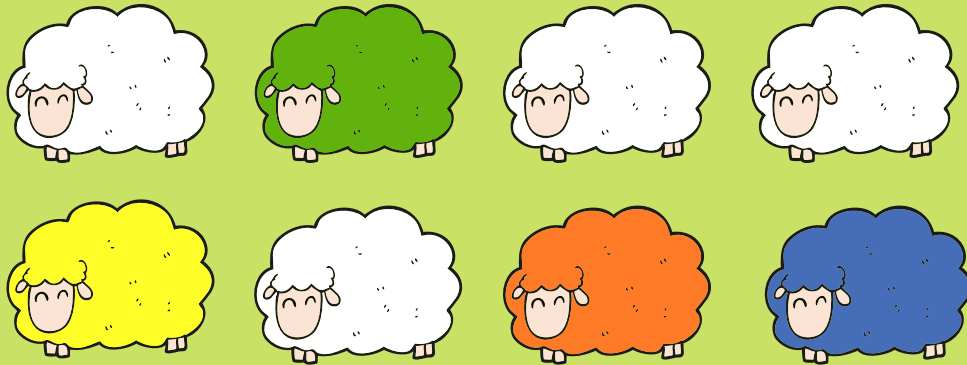
¿Cuántas ovejas puntúas si eres el granjero amarillo?



@unzorritoenclase



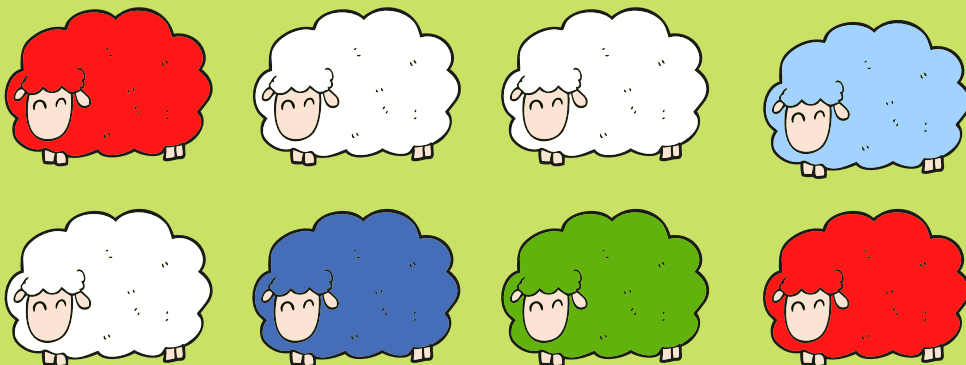
¿Cuántas ovejas puntúas si eres la granjera azul?



@unzorritoenclase



¿Cuántas ovejas puntúas si eres la granjera azul claro?



@unzorritoenclase



La granjera Carmela tiene un problema y no sabe calcular el valor de las ovejas al final de la semana. El lunes tenía nueve ovejas blancas, tres verdes, dos naranjas y una azul. El martes el lobo se comió una oveja naranja y tres blancas. El miércoles una de las ovejas tuvo dos corderitos y el jueves se escapó una oveja del granjero amarillo y se metió en su redil ¿La puedes ayudar?



@unzorritoenclase



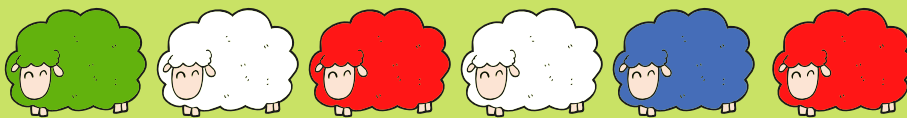
Si el granjero Alfredo tenía esta mañana 7 ovejas blancas y dos verdes y al volver, se da cuenta de que ha desaparecido una oveja blanca y una verde, ¿cuál es el valor del rebaño que ha vuelto?



@unzorritoenclase



Coloca debajo de cada oveja su valor y calcula el total del rebaño si eres el granjero rojo.



_____ = _____



@unzorritoenclase